

# INSTITUT, THÉRAPEUTIQUE, ÉDUCATIF ET PÉDAGOGIQUE

L'ITEP Pro se donne comme mission d'accompagner les jeunes pour favoriser leur insertion sociale, pédagogique et professionnelle.

Les objectifs de l'ITEP Pro sont la mise en place d'ateliers techniques permettant la construction du projet professionnel du jeune.

En partant des centres d'intérêts de celui-ci, de ses envies et/ou d'éventuels projets, il s'agit tout autant de découverte que d'inscription et de confrontation à une certaine réalité, personnelle et professionnelle.

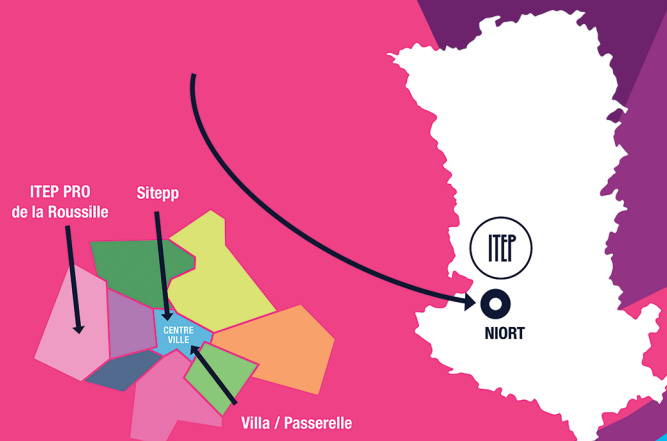
## L'ITEP Pro :

Environ 35 agents concourent en collaboration à la mise en œuvre d'un projet global autour du jeune afin de l'aider à son épanouissement personnel, social et professionnel.

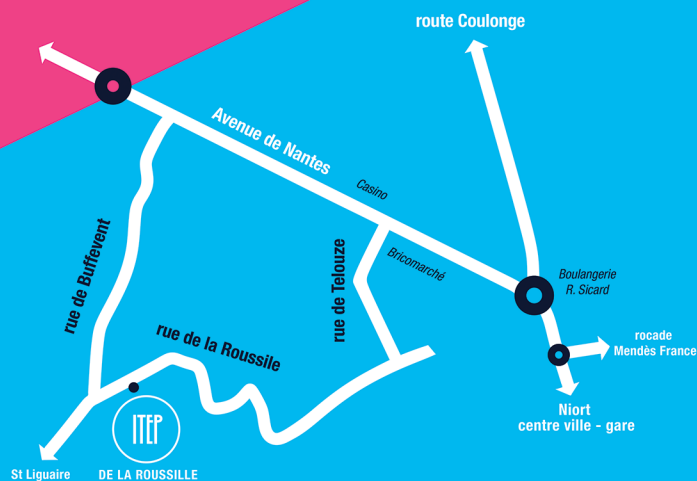
- Pôle Thérapeutique : Mettre en place une démarche de soin globale qui permet au jeune d'évoluer psychologiquement.

- Pôle Éducatif : Accueillir des jeunes de 13 à 21 ans dans le cadre de nombreuses actions (socialisation, autonomie etc...)

- Pôle Professionnel et pédagogique : Favoriser l'acquisition du socle commun de connaissances, de compétences en s'appuyant sur un certain nombre de principes qui visent une meilleure inclusion professionnelle.



## PLAN D'ACCÈS



ITEP de la Roussille  
201 rue de la Roussille  
Saint Liguair  
79000 NIORT  
05.49.73.98.12  
ltep.laroussille@gmail.com



# ITEP PRO DE LA ROUSSILLE

—  
INSTITUT, THÉRAPEUTIQUE,  
ÉDUCATIF ET PÉDAGOGIQUE



## INSTITUT, THÉRAPEUTIQUE, ÉDUCATIF ET PÉDAGOGIQUE

### L'atelier Vel 3'm

L'atelier Vel 3'm utilise principalement comme support la réparation de vélos.

#### Objectifs professionnels :

- Travailler la motricité et la mobilité (sécurité routière)
- Appréhender la mécanique vélo
- Sensibiliser aux gestes professionnels

### L'atelier Polyvalent

L'atelier polyvalent permet de travailler différents matériaux pour donner une nouvelle finalité aux objets recyclés. Cet atelier attire l'attention sur la multiplicité des reconstructions possibles.

Le jeune est impliqué dans la transformation de l'objet pour lui donner une nouvelle vie.

#### Objectifs professionnels :

- Adopter des modes opératoires et suivre des déroulés de tâches précises
- Concevoir et créer du mobilier d'intérieur et d'extérieur

### L'atelier d'enseignement technique des collectivités

L'atelier ETC permet une approche des activités de l'hôtellerie et de la restauration dans l'optique d'une insertion professionnelle dans les métiers de bouche.

#### Objectifs professionnels :

- Construire et élaborer un menu
- Gérer un budget
- Réaliser un service à l'assiette
- Entretien des locaux

### Les ateliers avec les services généraux

#### L'atelier lingerie et couture :

Les temps d'immersion dans le service de lingerie sensibilisent le jeune à la gestion et au tri du linge dans les collectivités.

#### Objectifs professionnels :

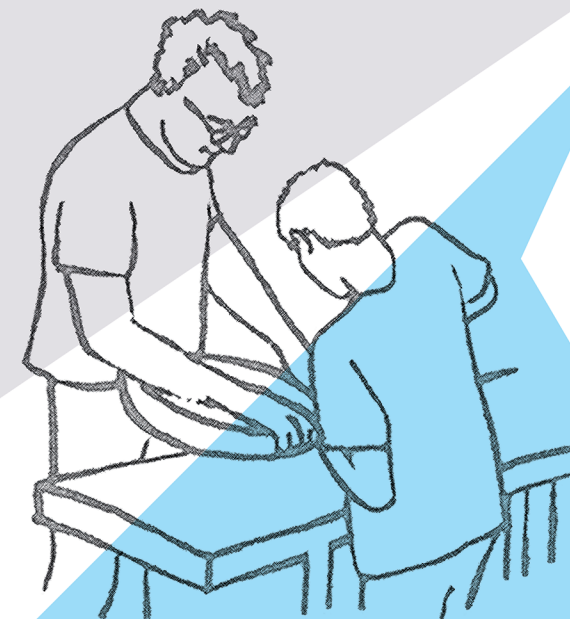
- Trier et sélectionner du linge, respect des circuits propres et sales
- Acquérir des techniques de lavage en collectivité (utilisation des tables de pliage, repasseuse et table à repasser)

#### Les ateliers bâtiment et espaces verts :

Les ateliers du bâtiment et des espaces verts proposent aux jeunes une dynamique professionnelle avec attente de résultat.

#### Objectifs professionnels :

- Créer et aménager de nouveaux locaux
- Premiers enseignements en peinture et maçonnerie
- Réaliser des structures en bois
- Réaliser des travaux paysagers



### La chargée d'insertion

Le projet du jeune en ITEP pro est de facto tourné vers l'insertion professionnelle, la scolarité et/ou les apprentissages. La chargée d'insertion, à partir du réseau partenarial, travaille la posture professionnelle lors de mise en stage.

L'objectif est de permettre aux jeunes d'expérimenter plusieurs orientations si besoin, afin d'élaborer un projet professionnel propre à ses désirs et à ses capacités.

#### Objectifs professionnels :

- Construire des curriculum vitæ et des lettres de motivation
- Apprendre des techniques de recherche d'emploi
- Participer à des ateliers de simulation d'entretien d'embauche

La chargée d'insertion organise des rencontres avec des partenaires (mission locale, pôle emploi, etc...). Elle accompagne l'orientation et la confirmation du projet professionnel du jeune afin de le mettre en situation de réussite dans sa première approche du monde du travail.